

MALTONI
impresa edile
 Tel. e Fax
 0541/340587
 Cell. 333-3743379
RISTRUTTURAZIONI RIPRISTINI
COSTRUZIONI EDILI
LA SOLUZIONE
PER LA TUA CASA.

Confartigianato
 della Provincia di Rimini
 Associazione libera...
 libera l'impresa



Roberto Mazzotti
 avverte e incoraggia:
 occorre uno sforzo di
 ripresa come da un dopo-
 guerra. Ma abbiamo tutto
 per farcela
 (pag. 2-3)



Una nuova Chiesa
 per un nuovo popolo
 (pag. 4-5)



Asd Muovitinsport
 ritrovare il futuro
 (pag. 15)

Buon Natale!

**E' l'ultimo Nuovo dell'anno e ci facciamo
 gli auguri.
 Ma a modo nostro, ricordandoci che
 siamo in attesa dell'alba
 di un nuovo inizio.**

Foto di Malikia Bradley, scattata per il concorso fotografico organizzato da Il Nuovo

Potrebbe non parere a prima vista. In fondo siamo ancora lontani dal 25 dicembre. Eppure questo è il numero natalizio del Nuovo. Lo vedete dalle tante pubblicità, segno che, accanto a noi il paese sussulta.

Potrebbe non parere, dunque, dagli argomenti, il numero di fine anno.

Invece, se si legge tra le righe, si scoprirà che il filo rosso di questo ultimo Nuovo è proprio lui: il Natale.

L'urgenza perchè si ricominci a macinare lavoro e produrre idee sottolineata da Roberto Mazzotti, la voglia di riprendere percorsi interrotti di Enrico Nanni..., e poi la nascita di una nuova chiesa nel modo e nelle forme in cui sta avvenendo... A seguire le vicende dell'associazione Asd Muovitinsport, dove chi ha subito sventure nella vita, trova forza per ripartire e speranza. Stesso tema, che si traduce nelle forme mondane dell' happy hour, magistralmente analizzate dalla nostra Elisa, oppure nelle forme di impegno e di coraggiosa scelta dei 15 giovani bellariesi in partenza per l'Africa.

Tutte esemplificazioni dello stesso tema. Tutte espressioni di un'umanità in cammino, talora faticando, verso la propria felicità. Anche quella forma di umanità particolare che è un paese, si agita e cresce intorno ad una ricerca di felicità e di senso.

A tutta questa ansia di felicità, il Natale offre la sua risposta di sempre. La tradizione accende una luce, come gli eventi bellariesi ed igeani, quest'anno ricchissimi, sembrano simboleggiare.

Una luce di speranza e di rinato cammino.

Auguri Bellaria Igea Marina!



di Vittorio Guerra

La stagione turistica, sulla riviera romagnola, quest'anno, nonostante le aspettative funeste ha fatto come si dice in gergo: "la sua porca figura". Anche Bellaria Igea Marina, come tutta la riviera, ha registrato una discreta presenza inaspettata di turisti che fortunatamente ha spazzato via molte delle preoccupazioni previste.

Mentre alcuni guru dell'economia erano impegnati nell'annosa discussione

sull'opportunità di trasformare il nostro turismo in un turismo d'élite, improvvisamente abbiamo potuto constatare come il tanto vituperato turismo di massa ha salvato le sorti di molti politici e contemporaneamente ha dato l'opportunità ad altrettanti albergatori, piccoli artigiani, chioschisti, bagnini, camerieri, cuochi, cooperative alimentari ed esercenti, non certo di navigare nell'oro, ma di rispondere quantomeno con dignità alla crisi finanziaria che ha visto tutte le altre realtà produttive italiane, nessuna esclusa, "navigare" a lume di candela.

Credo che questa crisi possa far riflettere un po' tutti: economisti, operatori turistici,

politici e lavoratori su come le sirene del turismo d'élite siano una pericolosa gestione in mano ad alcuni guru dell'economia, i quali avendo già dato prova nella crisi finanziaria, insistono nel voler trasformare la nostra realtà in una caricatura del turista come perennemente intento a trangugiare panini e bere bibite; fortunatamente i numeri hanno mostrato come la differenza tra chiudere e condurre una stagione dignitosa, sta tutta nella capacità di accogliere il maggior numero di persone possibili rispondendo alle differenti esigenze.

Non tutte le critiche che vengono rivolte al nostro sistema sono infondate, ma abban-

donare il turismo dei numeri rischia di ridurre enormemente, una volta tagliati i posti letto, la capacità di spesa dei nostri ospiti caratterizzando ulteriormente e paradossalmente Bellaria Igea Marina come città dormitorio. La crisi ha anche dimostrato come, ad esempio, una darsena caricata di virtù salvifiche, da sola, non possa certo cambiare il corso degli eventi.

Le élite isolate, come le "grandi opere" non plasmate sulla realtà sociale di una comunità, non solo non esistono ma semplicemente non servono a nulla e di questi tempi combinare dal nulla il pranzo con la cena risulta sempre più difficile.

vittorioguerra@gmail.com

Abbiamo interpellato Roberto Mazzotti, nuovo presidente della società Parco della Musica e direttore di Icrea Holding Spa, ovvero la Capogruppo delle BCC, per ricevere una visione, dagli orizzonti più ampi, sulla situazione economica generale e di Bellaria Igea Marina in particolare. Il suo ruolo a Roma, lo pone infatti al centro dei dinamismi della finanza, all'interno dei quali, peraltro, tiene alto il nome di Bellaria Igea Marina e della "romagnolità".

Mazzotti, se ne esce davvero da questa crisi economica?

La fase finanziaria della crisi dovrebbe aver toccato il fondo anche se non mancheranno ulteriori sorprese dopo questa di Dubai. Tuttavia non è ancora chiaro quale sarà l'impatto sull'economia reale. Ci sono grandi preoccupazioni per i prossimi due anni, specie riguardo all'Europa ed al settore delle piccole e medie imprese. La ripresa di cui si parla sarà comunque debole e lenta; in altre parole ci vorranno diversi anni per ritornare ai livelli del 2007.

Ma allora, al di là dei proclami ottimistici che si sentono dire, la situazione è nera?

Dobbiamo essere consapevoli che ci saranno momenti difficili e che gli effetti dipenderanno molto da noi. Occorre reagire. Da una crisi come questa, se ne esce con una reazione delle persone, dal basso, non potrà essere lo Stato a tirarci fuori. La prima risorsa è realmente il fattore umano, che, in concreto, significa tirar fuori energie e mettere in gioco la propria speranza. Il nemico in questo momento è l'incupirsi ed il rinchiudersi in una posizione di difesa da tutto. E' invece il tempo in cui occorre alzare lo sguardo e rimbocarsi le maniche. In sostanza siamo in un tempo che è assimilabile alla ricostruzione di un dopoguerra. Bruciata l'idea della finanza facile e dei guadagni senza fatica, ora occorre lavorare sodo mettendosi in gioco totalmente, consapevoli che occorre ricostruire un intero tessuto sociale ed economico.

Ma come si è potuti giungere ad una situazione così grave?

Ci si è lasciati andare all'illusione dei facili guadagni. L'avidità e l'illusione di risultati immediati hanno prevalso, senza che nessuno, o quasi, abbia pianificato, guardando oltre. Sostanzialmente l'economia, dal dopo Euro in poi, ha vissuto una sorta di ubriacatura. E la politica l'ha



Occorre un nuovo inizio

Roberto Mazzotti, direttore di Icrea Holding Spa e presidente della società Parco della Musica, osserva Bellaria Igea Marina. Un paese che ha tutto per ripartire ma che ancora si adagia e si incupisce. Occorre una ripartenza coraggiosa, come dopo un dopoguerra. Sarà la nota caratterizzante il prossimo anno?

di Emanuele Polverelli

seguita a ruota. Ecco perché sostengo che oggi si debba ricostruire e perché reputo che la situazione implichi uno sforzo morale e sociale pari a quello della ricostruzione di un dopoguerra.

Questo è accaduto a livello macro. Vale il discorso anche a livello locale?

Decisamente sì. Prenda un esempio. Lo sviluppo del residenziale nel nostro Comune, così come nei Comuni limitrofi. Nessuna authority si è presa la briga di programmarla, di studiare l'impatto socio-economico del conseguente aumento di residenti non coinvolti nelle attività

produttive del territorio. Visto che "rendeva", si costruiva, senza un progetto di più ampia portata. E' stata una follia in cui si sono lasciati andare tutti. Per Bellaria Igea Marina poi, questo è particolarmente evidente. Siamo passati in rapidissimo tempo da 12mila a 20mila abitanti. Ma si è mai chiesto qualcuno il "perché"? C'è qualcuno che sappia dare una risposta a questa domanda che non sia la "Buccalossi"? Siamo cresciuti, cambiando la struttura urbanistica del Paese senza una puntuale pianificazione strategica. Non si chiama follia e ubriacatura tutto questo?

Ma oggi quali risorse abbiamo? Per noi, qui a Bellaria Igea Marina, è ragionevole sperare in una ripresa?

Operando a livello nazionale, vedo che noi Emiliano-romagnoli abbiamo una marcia in più. Si può dire che la via Emilia sia l'asse portante dell'Italia. Di qui vengono risorse notevoli per tutto il Paese. Intendo risorse umane principalmente. Siamo un genere umano che è stato capace di duro lavoro e di creatività, di inventiva e di sacrificio. Possiamo e dobbiamo essere protagonisti della ripresa.

Ma, ci dica, anche sulla base di considerazioni realistiche ed economicamente fondate, Bellaria Igea Marina ha una chance?

Partiamo dalla considerazione che la vacanza non è più un bene voluttuario: la gente ha bisogno di vacanza. Rinuncia ad altro ma non a qualche giorno in cui staccare dal quotidiano. Quindi il nostro territorio, che è e dovrà rimanere un paese che vive di turismo, è dentro una dinamica economica che terrà. Ne è prova l'estate appena trascorsa, densa di buoni risultati. Il problema è però che ci si muova. Dopo una buona stagione percepisco un Paese spento, quasi passivo. E invece non c'è motivo, giacché abbiamo tutto per essere trainanti sia per il territorio che per la nazione. Occorre darsi una scossa ed osare. Dopo una stagione così, peraltro vissuta all'insegna di grandi preoccupazioni, dovrebbe esserci un fervore, un pullulare di iniziative e di vitalità. Invito tutti a riflettere sull'affascinante e realistica sfida che abbiamo innanzi. Occorre osare ed alzare lo sguardo. Abbiamo tutto per vincere questa sfida. La nostra riviera ha fatto la storia del turismo e può tornare a farla. L'economia turistica è ancora gestita dai romagnoli; una generazione che ha nei geni quelle caratteristiche che già sono state vincenti.

In tal senso come giudica il cambio dell'amministrazione?

Vedo un'amministrazione che sta prendendo in mano la situazione in maniera seria. A prese di posizione epidermiche e di facciata, preferisce un lavoro concreto e paziente, magari più nascosto. Questo è un bene, e va dato atto che la strada è quella giusta.

Molti sostengono che ancora si veda troppo poco..

E' vero. Ma in cinque mesi è dura dare

Il Nuovo
Giornale di Bellaria Igea Marina
Quindicinale
www.ilnuovo.rn.it

Direttore responsabile:
Emanuele Polverelli

Registrazione:
Tribunale di Rimini n. 12/2004

Direzione e Redazione:
via Virgilio n. 24
Tel. e Fax: 0541-33.14.43
E-mail: epolverelli@ilnuovo.rn.it

Stampa:
La Pieve Poligrafica Editore
Villa Verucchio srl (Villa Verucchio)

Editrice:
Associazione Nuova
Bellaria Igea Marina

Pubblicità: Tel. 0541-33.14.43
(3397447247 - ore 15-20)

Tiratura: 7500 copie.
Chiuso in tipografia
il 2.12.2009

segnali di cambiamento a fronte di situazioni così sclerotizzate. Ciò non toglie che da questo momento in poi occorra prendere in mano alcune situazioni che non ammettono rimandi. Penso a tematiche strategiche per il futuro del paese. Allo stesso tempo i progetti devono essere condivisi e ciò richiede tempo.

Quali sono questi progetti?

Occorre segnare delle priorità. Se l'industria turistica è ancora il nostro futuro, occorre da subito porre l'attenzione sull'asta del fiume, affinché divenga il centro della città. Di fatto da decenni se ne parla solo. Occorre che questa amministrazione dichiararsi al più presto che intende fare in quell'area, ampliando il discorso iniziato su Il Nuovo il numero

scorso (sul ponte mobile pedonale, ndr) in maniera organica.

In quell'area abbiamo il problema della darsena...

Certo. Credo che su questo il paese si aspetti una darsena vera, bella e funzionale. Il paese non può stare fermo in un'area così centrale e strategica. Quei sassi lì, gettati in mezzo al mare, che abbiamo da questa estate, sono semplicemente un segno di degrado. Se c'è una proprietà che ha iniziato l'opera la realizzi al più presto e l'amministrazione comunale verifichi di essere adeguatamente tutelata sul tema dell'erosione.

E oltre a questo?

Un paese in cui non si sappia dove lasciare l'auto, in cui sia difficile accedere, non è un paese che vuole sviluppare la sua vocazione turistica. Benissimo, dunque, l'intervento ad Igea, ma anche a Bellaria occorre intervenire efficacemente.

Dove?

Potrebbero esserci diverse soluzioni, mi piacerebbe iniziare dall'area intorno al Municipio.

Ma si deturperebbe l'area che funge da verde e da snodo...

No, se si costruisse un parcheggio interrato per un piano, più che sufficiente data l'ampiezza della superficie. Si potrebbe fare presto e bene, ed è ora di porvi

mano.

Mazzotti, lei è presidente della società Parco della Musica? Nessun ruolo da parte di questa realtà?

Sto esaminando la situazione. Entro dicembre convocherò il CdA per una valutazione. Anticipo che ho l'impressione che questa iniziativa del parco della musica, così come è e per come si è sviluppata, vada profondamente ripensata. Un ruolo chiave lo dovrà giocare la proprietà che non può pensare semplicemente di vendere ma di mettersi direttamente in gioco. In ogni caso nel primo semestre del 2010 definiremo cosa fare consapevoli che non si possono inseguire sogni, senza porre le condizioni per realizzarli.

Il 31 ottobre del 2009 il sindaco ha nominato quali rappresentanti del Comune all'interno della società pubblico-privata "Igea S.r.l.", preposta alla gestione della Farmacia Comunale, Enrico Nanni e Giovanni Giovanardi. Permane invece il dott. Stefano Carli per la parte privata. Questi tre dunque sono i nomi del nuovo consiglio. Pochi giorni fa il consiglio ha nominato quale presidente Enrico Nanni e quale vice Gianni Giovanardi. Abbiamo interpellato il neo presidente Nanni. Un importante ritorno, il suo, sulla scena pubblica, dopo oltre un decennio di silenzio.

"Vorrei prima di tutto fare un plauso al dott. Carli e a tutto il personale della Farmacia. Ho visto e verificato di persona, essendo a stretto contatto con la cittadinanza, una disponibilità e una cordialità davvero rare, tali da aver reso la Farmacia un importante punto di riferimento non solo per Bordonchio, ma anche per numerose persone che vengono da fuori zona."

Qual dovrà essere il ruolo della Farmacia comunale nei prossimi anni?

"Un recente Decreto Legislativo approvato in via definitiva dal consiglio dei Ministri allarga notevolmente le responsabilità e il campo di competenza delle farmacie. Si parla di un presidio sanitario in grado di fornire servizi quali la consegna a domicilio di farmaci e dispositivi medici, di preparare e fornire miscele per la nutrizione artificiale, di organizzare servizi domiciliari con infermieri, fisioterapisti o operatori sanitari. Si giunge ad indicare anche la possibilità di effettuare analisi di prima istanza, seppure escludendo i prelievi. E' un quadro che lascia intendere un'operatività assai maggiore di quella attuale, rispetto alla quale vogliamo dare risposte adeguate. Questo vale tanto più



Tornare per la voglia di costruire

Il nuovo presidente di Igea srl è Enrico Nanni, che torna in scena dopo una lunga assenza dalla vita pubblica. Qui ci svela le ragioni del suo ritorno.

per noi, che per costituzione stessa, abbiamo una precisa funzione sociale da svolgere, la quale dovrà essere sempre più esplicita."

Per svolgere funzioni di questo tipo, occorrerà crescere...

"La società è sempre stata in crescita e le prospettive sono buone. Sarebbe, piuttosto, opportuno avere una sede più ampia, rispondente alle nuove istanze, così da presidiare in maniera più opportuna il territorio."

Nanni, questo incarico significa per lei un ritorno alla vita pubblica. Come mai, dopo anni di silenzio?

"Il colloquio con il nuovo sindaco Ceccarelli mi ha subito convinto di una lungimiranza di scelte e di metodo. Forse per-

prio perché è imprenditore e non politico di professione, Ceccarelli ha un approccio alle cose concreto e realista. Credo che con lui potrò avviare un percorso di collaborazione positivo ed utile per il bene di Bellaria Igea Marina."

Cosa la spinge ad un giudizio così netto?

"Nei dialoghi iniziali in relazione alle problematiche relative alla società che gestisce la Farmacia ho visto una capacità non frequente di penetrare i problemi. Inoltre il sindaco e i suoi assessori stanno venendo a capo in Comune ad una situazione che era veramente difficile. Essere stato nominato come persona di fiducia da parte di questo staff mi gratifica e mi fa sperare di poter operare con buoni risultati."



L'accettazione di questo nuovo incarico lascia pensare ad un suo rinnovato impegno in altri ambiti?

"Credo che la sfida accettata da Ceccarelli sia formidabile e impegnativa. Occorre per questo mettere in moto tutte le energie. Non mi tirerò indietro se verrà reputato utile il mio contributo."

Come mai una pausa così lunga dall'impegno politico?

"Come figura di riferimento di Allenza Nazionale, fui regista della candidatura di Italo Lazzarini, poi finita in una sconfitta. E' giusto che se una linea viene sconfitta ci si faccia da parte, anche se magari le responsabilità sono ben più complesse. Rivendico però che venga riconosciuto il fatto che allora fu un atto di grande coraggio politico iniziare quel dialogo con i popolari, che pure a livello nazionale si collocavano su fronti differenti. Ne è nata una lunga collaborazione politica che perdura fino ad oggi e che è un tassello importante della vittoria di Ceccarelli. Da questo punto di vista sono orgoglioso del fatto di essere stato all'origine di un dialogo, che oggi ha portato a così importanti risultati. Quelle intuizioni iniziali erano valide ed oggi ce ne rendiamo ben conto."

ep

Revisioni Auto e Moto Bollino Blu

PARI & PARI

Via Trau, 9
47814 Bellaria Igea Marina (RN)

Tel. e Fax: 0541.346972
www.parietepari.it
e-mail: info@bellariarevisioni.it

L'Adriatica Trasporti snc

di Gigi Pavone

Refrigeranti da -20° a +5° - Trasporti materiali inerti
Logistica e Deposito
Trasporti Nazionali ed Internazionali

Via F. Filzi, 17/C
47813 Bellaria Igea Marina - Tel. 339.7868185

A Bordonchio sta avanzando la costruzione della nuova Chiesa, che troverà posto a fianco del vecchio edificio di culto, costruito nel 1781 - ma le sue fondamenta risalgono addirittura all' VIII secolo - che continuerà a rimanere attivo. Si comprende bene come la nascita di una nuova chiesa abbia il sapore dell'evento storico ed implichi domande, riflessioni, interrogativi, che si traducono in una sorta di trepidazione, ben visibile nei protagonisti più coinvolti nell'opera.

Ma, chiediamoci, come nasce una Chiesa? E, soprattutto, perché? Solo per dispensare culti e riti iniziatori (o propiziatori), oppure c'è dell'altro? E perché una chiesa è fatta proprio così? Come ci si orienta tra le varie scelte, infinite, che si potrebbero attuare?

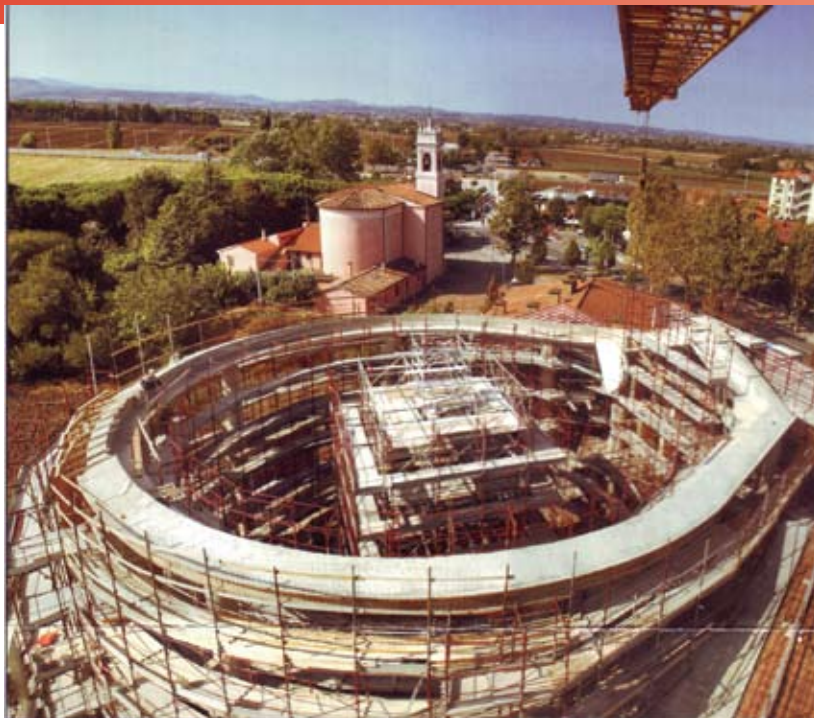
Sono domande che divengono esplicite di fronte alla novità che sta sorgendo, acuite peraltro dalla specificità del progetto bordonchiese, connotato di una forte originalità.

C'è un'altra interessante constatazione che si impone. Come si legge dal bollettino parrocchiale del primo settembre del 2008, i progettisti e lo staff tecnico, l'impresa edile e l'impresa di escavazione sono tutti della parrocchia. Non bastasse, troviamo scritto, "qualche artigiano parrocchiano volontario si è già offerto.." L'immagine che ne esce, ancor più esplicita se si pensa poi alla raccolta di fondi attraverso l'acquisto simbolico di un mattone, è veramente corale. Torna-



no in mente le costruzioni delle cattedrali medievali, che sorgevano così grandiose, grazie all'apporto partecipato e tenace di una comunità intera. Un'analogia che viene confermata dalle ricche simbologie che l'edificio, una volta completato, presenterà. Simbologie invece sempre più rare, purtroppo, in tanta moderna edificazione per il culto. Quindi, non stupisca questa analogia che ci è parso di cogliere. Non è mania di grandezza localistica, ma la constatazione che lo spirito, se non la forma e l'imponenza dell'edificio, che anima le pietre di questa chiesa si pone davvero in sintonia con la miglior tradizione che ha lasciato esempi pregevoli di grande arte.

Per una riflessione più ampia, abbiamo interpellato il parroco, don Enzo Gobbi,



Come una cattedrale

La nuova chiesa di Bordonchio esprime in forma architettonica, l'idea dell'abbraccio all'uomo da parte di Dio. Non solo. La sua costruzione è stata l'espressione di una coralità che rimanda alle grandi costruzioni medievali. Un segno importante di una comunità viva.

di Emanuele Polverelli

e il progettista, Corrado Monti.

Don Enzo, quando è nata l'idea di costruire una nuova chiesa?

Occorre tornare ai tempi del vescovo Mariano de Nicolò. Allora noi avevamo più servizi religiosi sparsi sul territorio, in cui si celebrava la liturgia. Uno era vicino alla via Properzio ed uno nella zona della Valletta. L'intenzione era quella di essere prossimi alle persone. Ma non era semplice seguire le celebrazioni, a livello periferico. Fu proprio il vescovo Mariano che investito da me della necessità di mettere mano alla situazione di Bordonchio, causa la crescita della popolazione, in maniera decisa disse che interventi si potevano e si dovevano fare ma nell'ottica

della costruzione di una chiesa per tutta parrocchia. Ricordo che era nel 1991, quando disse "Se Chiesa serve, la Chiesa si farà a Bordonchio". Naturalmente questa scelta, implicava il dispiacere di dover lasciare quelle zone dove la nostra presenza era importante. Inoltre ci costringeva a riorganizzare gli spazi qui in parrocchia. Vi era un campo sportivo. Abbiamo compiuto i dovuti passi per mantenere quanto più possibile i servizi precedenti, anzi per potenziarli.

Poi è nato il progetto...

Sì. Abbiamo voluto un'azione corale, implicando il Consiglio pastorale, i giovani, il consiglio economico, il gruppo liturgico. Inoltre la chiesa vera e propria è stata



Nella foto sopra il titolo, una suggestiva immagine della nuova (i lavori erano allo stato del 2008) e della vecchia Chiesa.

Sotto, il momento della posa della prima pietra con la presenza del vescovo Lambiasi.

A sinistra il vescovo Francesco e dietro il progettista della nuova chiesa Corrado Monti. A destra il parroco di Bordonchio, don Enzo Gobbi. Nella pagina a fianco il disegno del rosone, raffigurante san Martino. Su questo particolare, mons. Lambiasi ha conferito un importante suggerimento.

Infine una foto del tetto della Chiesa oggi, con in cima la lanterna, di cui si può vedere l'interno nella foto vicino

inserita in un complesso più ampio che comprende la canonica, il circolo (bar e sale adiacenti), le sale parrocchiali, il teatro... Il tutto entro un complesso che ha la forma dell'abbraccio (le due ali del portico che si stendono verso la piazzetta).

Emerge dunque l'idea di una forma di "abbraccio". Abbiamo chiesto al progettista, Corrado Monti, come sia nata questa idea. **Monti, come si traduce, tecnicamente, questa idea dell'abbraccio?**

Ragionando intorno al nuovo centro parrocchiale, entro cui doveva nascere la nuova Chiesa, abbiamo considerato che il quartiere di Bordonchio stava crescendo in maniera rapidissima. Peraltro, in precedenza, al contrario, Bordonchio era caratterizzata da una popolazione molto rada, sparsa nelle campagne. Ora queste nuove persone necessitavano di



accoglienza e per noi questa era una nuova sfida. Di qui l'idea del colonnato che aprendosi in forma ampia su due braccia, simula l'abbraccio nei confronti di chi viene verso la Chiesa.

Ma come sono poi nate le scelte contingenti legate alla costruzione?

Se si eccettua la parte strutturale e prettamente tecnica, ben curate dall'ing. Chiara Lazzarini, le scelte funzionali sono tutte nate da un serrato dialogo con il consiglio pastorale ed economico. Dopo di che si è passati alla progettazione, dove si è aperto un nuovo dialogo, con don Enzo, per gli aspetti eminentemente liturgici e di simbologia sacra. In questo contesto si

continua nella pagina a fianco

NIGI

ELETTRODOMESTICI - AUDIO VIDEO
TELEFONIA - IDEE REGALO

VIA VIRGILIO, 62/E TEL 0541.330261

BELLARIA IGEA MARINA

e-mail: nigigian@nigigiancarlo.191.it

**SVENDITA TOTALE
SCONTI DAL 20% AL 60%
FINO AD ESAURIMENTO
MERCE**

inserisce il prezioso apporto dell'artista bordonchiese Secondo Vannini che cura alcune opere interne, quale la Madonna del Manto e i quattro evangelisti, e dello studio Arte Poli di Verona, specializzato in vetrate e realizzazioni per edifici religiosi.

Ci racconta alcune particolarità? Ad esempio perché l'Apocalisse?

Su questo don Enzo le sa dire di più. Io posso dire che il libro dell'Apocalisse, ovvero la rivelazione ultima, la piena trasparenza della verità nella storia, è così



gnificati che permette una traduzione espressiva molto ricca e stimolante. La nuova Chiesa sarà un libro aperto in cui leggere un percorso interiore e spirituale di grande portata.

Qualche esempio?

Basti pensare al ritorno, all'interno della Chiesa, in ben due elementi del numero dodici, sia nella lanterna che apre il tetto verso il cielo e che ha vetrate dodecagonali, sia nelle pareti, in cui saranno raffigurate le dodici porte della Gerusalemme celeste. Essendo raffigurati sulle dodici vetrate della lanterna, gli apostoli, metteremo in parallelo il Vecchio e Nuovo testamento. Inoltre le vetrate che corrono tutto attorno alla Chiesa rappresenteranno l'arcobaleno, altro simbolo importante che l'apostolo Giovanni descrive intorno al trono stesso di Dio.

Ma approfondiamo con don Enzo queste simbologie, che appaiono decisamente suggestive... **Don Enzo l'idea portante qual è?**

La Chiesa, su base circolare, permette una disposizione assembleare come richiama il Concilio. In questa disposizione però appare chiaro che il punto di unità

dell'assemblea è Cristo, che ci apre le porte al cielo come esprime la luce che proviene dall'alto (la lanterna al centro del soffitto e in direzione dell'altare). E' la "Buona Novella", il Vangelo, ad essere la colonna portante della nostra comunità, e questo è reso presente ponendo sulle quattro colonne portanti l'edificio, la raffigurazione degli evangelisti. D'altro canto l'altare è segnato dalla presenza dell'immagine dell'agnello, che è simbolo di Cristo. Nell'Apocalisse è l'Agnello, Cristo immolato, che prende il libro con i sette sigilli, lo apre e lo rivela all'umanità in attesa.

Gli elementi simbolici sono infiniti, e per un'approccio completo rimandiamo al libretto "Come un mantello" che può essere richiesto direttamente a don Enzo, oppure scaricato come pdf dal sito della parrocchia (www.chiesabordoncio.htm) in uno dei link posti in basso.

A conclusione solo due ulteriori sottolineature. Da una parte notiamo una notevole cura dei materiali (rame, legno, vetro...), che porta, anch'essa, notevoli valenze simboliche (tutte ben spiegate sul libretto già citato). Dall'altra, la presenza



paterna e attenta del Vescovo Francesco Lambiasi, che in una recente visita ha suggerito importanti considerazioni. Da una di queste nascerà una correzione al disegno originario del rosone che raffigura San Martino nel famoso episodio del mantello diviso col povero. Quel mantello, nel disegno della vetrata, esprimerà plasticamente come l'amore di Martino verso il povero, venga dall'amore di Dio all'uomo, di cui lui stesso (Martino) è fatto oggetto. Infatti il disegno iniziale, come vedete dall'immagine, prevedeva che il mantello di Cristo fosse di colore diverso, distinto da quello di san Martino. Invece, su suggerimento di Lambiasi il mantello sarà dello stesso colore: quello di san Martino e quello di Cristo stretti assieme, in un unico abbraccio al bisogno dell'uomo.

COSMI COSTRUZIONI 

PREVENTIVI PER NUOVE COSTRUZIONI E RISTRUTTURAZIONI

Info e vendita: 0541.331531 - 333.1645365



Naviga con la nuova
Chiavetta Internet Veloce E1750.



A partire da **0€** se scegli uno degli
Abbonamenti Internet.

TAGLIA	Tre.Time Small S	Tre.Time Medium M	Tre.Time Large L
CANONE MENSILE	9€	14€	19€
TRAFFICO INCLUSO <small>al mese sotto rete 3</small>	30 ore	100 ore	300 ore

Consumo al secondo su misura per te.

TRAFFICO INTERNET SOTTO COPERTURA 3. TUTTI I COSTI INDICATI SONO IVA INCLUSA. PER INFO SU COPERTURA UMTS/HSDPA, CONDIZIONI E COSTI WWW.TRE.IT O I 3 STORE.

3Store Via Ovidio, 34 BELLARIA GEA MARINA
Tel. 0541.332474 - Fax 0541.339667

NUOVA GESTIONE
A DICEMBRE
APERTO ANCHE DOMENICA POMERIGGIO

Natale 2009: luci, suoni, spettacoli e... un paio di pattini. E' una delle novità delle prossime feste: una vera **pista di ghiaccio**, che aprirà i battenti per tutti in piazzale Perugia sabato 5 dicembre, animandosi nelle giornate del 7 e 27, con esibizioni di pattinatori professionisti. Altro evento fulcro del programma natalizio, la **festa di fine anno in piazza Matteotti**, trasformata per l'occasione in una magica scatola multimediale, riempita di performance con artisti della scuola del circo di Paride Orfei, la spumeggiante conduzione di Andrea Prada e Alessandro Politi e tanta musica, con una Big band di musicisti d'eccezione e cantanti reduci da note trasmissioni televisive. Con un occhio ai più piccoli, protagonisti del Baby Capodanno al Pjazza club, dove la festa sarà tassativamente a misura di bimbo. A far da contraltare ai due 'eventi' di maggior richiamo, una serie di iniziative che mettono forse in luce il vero significato del Natale a Bellaria Igea Marina, ovvero il carattere di co-partecipazione attiva di diversi gruppi alla proposta degli eventi messa in cantiere dall'amministrazione con la collaborazione di Verdebù. E' forse l'augurio di Natale più vero che ci si possa scambiare: quello di imparare a vivere il nostro paese come 'casa nostra'. Per accompagnarci in una passeggiata ideale per le vie del paese, ecco una selezione di ciò che vale forse la pena sperimentare durante queste feste.

Luci e presepi

Sono il simbolo e la ragione del Natale, festa di nascita e di luce. Quest'anno pare che Bellaria Igea Marina ambisca allo status di 'città dei presepi'. Stimolati dal concorso lanciato dal Comune, i presepi nei tini hanno invaso le vie del paese, creando uno scenario suggestivo, improntato al coinvolgimento della creatività collettiva. Le immagini dei presepi saranno presenti anche all'indirizzo www.presepineitini.it. Ma l'emozione di una natività ammirata dal vivo non conosce web. Da vedere, il presepe dei diportisti al vecchio macello e quello del Comitato delle Vele alla vecchia pescheria. Antica tradizione marinara sul Viale dei Platani, a cura dell'omonimo comitato, con esposizione di quattro batanici e gli antichi mestieri della marineria. Il 20 dicembre, presepe vivente in piazza don Minzioni, a cura della parrocchia Sacro Cuore.

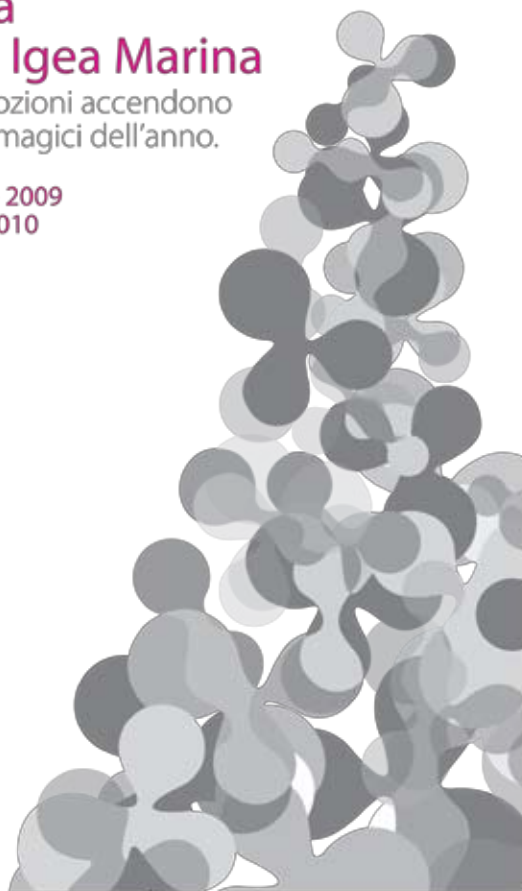
I sapori e i mercatini

Sono il leit motiv delle feste natalizie, fra curiosità, collezionismo e artigianato. Nelle domeniche bellariesi ce n'è per tutti i gusti: dai produttori agricoli all'equo solidale, da Bell'Ariantica a Bell'Ariaperta, fino ai mercatini delle pulci di bimbi e genitori. Da segnalare, la possibilità di ammirare ed acquistare pregevoli presepi artigianali creati da artisti del nostro comune. Piatto forte della gastronomia

Natale a Bellaria Igea Marina

Intense emozioni accendono i giorni più magici dell'anno.

28 novembre 2009
10 gennaio 2010



Un Natale da protagonisti!

Un Natale spumeggiante a Bellaria e ad Igea. Ve ne offriamo qui un assaggio, ma non perdetevi i manifesti e le notizie analitiche in giro per la città.

di **Elisabetta Santandrea**

natalizia l'anguilla, celebrata nell'evento del 20 dicembre "E buratèl ad Nadael", che vedrà ospite la Città di Comacchio e numerose ricette per gustare il piatto tipico del Natale romagnolo.

Metti una sera a teatro

Proseguono presso il teatro Astra le rassegne in corso: la comicità di Astraridens, gli incontri di 'Ascolta la mia voce' e i due spettacoli di prosa 'Otto donne e un mistero' -con Sandra Milo- e 'Uno di troppo' commedia brillante della compagnia Lavori in corso.

La lanterna magica

Con "Il cinema...per tutti!", le associazioni 'Del dire e del fare' e 'Close Up', danno il 'la' ad una programmazione cinematografica di tutto rispetto presso il teatro Astra. Pellicole di spessore e l'occasione di rivedere i migliori film premiati all'ultima edizione del Bellaria Film Festival. Imperdibili i film in programmazione per i più piccoli: Up, Ponyo sulla scogliera e Le avventure del topino Despereaux.

Suoni e buone vibrazioni

Si parte coi canti e balli di una volta a Bellaria il 5 dicembre, per proseguire con i concerti classici del Natale, arricchiti da qualche chicca: tre appuntamenti con la musica contemporanea e il concerto della violinista lituana Saule Kilaite presso il teatro Astra. Da non perdere il 20 dicembre all'Astra il concerto della Corale insieme all'Eufonia Big Band e, ciliegina sulla torta, il concerto di Capodanno del 26 organizzato dal comitato Borgatavechia presso il Palazzo dei Congressi, che vedrà protagonista il soprano bellariense Gladys Nadia Rossi, reduce dai successi all'Arena di Verona con Placido Domingo. Torna a Bellaria, dopo il concerto di Ferragosto a Casa Panzini, con un tassello in più nella sua carriera: il 5 novembre scorso è infatti stata ospite per i 40 anni di carriera di Katia Ricciarelli al teatro La Fenice di Venezia, dove ha duettato con Alessandro Safina, Cecilia Gasdia e la stessa Ricciarelli. Per i melomani, occhio ai palinsesti: l'evento sarà trasmesso a breve sulle reti Mediaset. Si segnala infi-

ne il concerto di Capodanno con brindisi: come nella migliore tradizione viennese, la scuola di musica Glenn Gould con l'orchestra Toscanini salutano il nuovo anno presso il teatro Astra.

Un posto speciale? Il Kas8

Il Centro giovani prosegue nei suoi viaggi attraverso le culture e le immagini di destinazioni di viaggio, raccontate dai protagonisti: Thailandia e Cuba, più un'inusitato viaggio nel folk con l'Uva Grisa.

A misura di bimbo

Bambini 'cocolati' dal Natale bellariense. Non solo Baby Capodanno e Vivilandia: Rassegna Junior, Tutt'età teatro, il Babbo Natale e la tradizionale festa della Befana al palazzo del Turismo sono solo alcune delle iniziative messe in cantiere per i più piccoli.

Igea Marina

Igea merita un capitolo a sé. Figlia minore della vicina Bellaria, e come tutte le minori sovente priva di dote, riscopre il Natale in un percorso fra i presepi nei tini e Vivilandia, a cura dell'associazione Viv'Igea, pomeriggio del 19 dicembre dedicato all'intrattenimento dei più piccoli nelle vie del centro. E il 24 passa Babbo Natale, quello vero. Vedere per credere.

Natale alla Cagnona

L'altra estremità del Comune, trova il suo fulcro negli eventi in programma al parco Pironi. Un programma fitto di eventi, con apertura il 20 dicembre con spettacolo di saltimbanchi. Il 23, la scuola di canto di Urbino annuncia l'arrivo di babbo Natale, per continuare con la tombola natalizia e l'anteprima Zelig con Alessandro Politi il 26, preludio del gran veglione di Capodanno, che vedrà protagonista lo stesso comico, fra cenoni e musica. Ancora festa il 2 e 3 gennaio, con spettacoli e stand gastronomici. Si ride con Amedeo Visconti il 5, vigilia della grande festa di Winnie the Pooh del 6 gennaio, quando il mitico orsetto farà da apripista all'arrivo della Befana.



Vecchie imbarcazioni (battanici, per la pesca fino a un chilometro) degli anni '50 in Viale Guidi. "Per la prima volta in centro", dice Walter Biagetti del Comitato del Porto. I manichini mostrano quattro tipiche raccolte: la trattana (a strascico), a imbrocco (per pesci da nord a sud), con ferro a semicerchio e con nasse. Chi ha vele da esporre può chiamare Biagetti: 0541/344925.

(box a cura di Michols Mancini)

A CASA TUA
Rosticceria
Piadina Pizza al taglio

"PRENDI E PORTA A CASA"

VIA PAOLO GUIDI 120/A
BELLARIA - ISOLA DEI PLATANI
TEL. 0541.343016

CUCINA SENZA GLUTINE

specialità PESCE e CARNE

RISTORANTE - PIZZERIA TAVERNA "DA BRUNO"
di MATTEO e BEATRICE

Tel. 0541-344556
Viale Panzini, 150
BELLARIA

Enoteca Cafè Manaresi

Marina e Sandro

Buon Natale 2009



via Don Milani n. 10 Bellaria-Igea Marina
tel. 0541-344428 cell. 335-7468937
consegne a domicilio in Italia e all'estero



blü
suite hotel

Viale Pinzon, 290 - Igea Marina RN
Tel 0541 332454 - Fax 0541 330765
info@blusuitehotel.it

CONTATTACI SUBITO! ORGANIZZIAMO PER TE:

- Compleanni, anniversari, addii al nubilato, matrimoni, battesimi, cresime e comunioni
- **Spa uso esclusivo per la coppia ed allestimenti speciali** con menu dei desideri per festeggiare con stile il tuo evento...

IL BLU SUITE APRE LE SUE PORTE ANCHE AI RESIDENTI!

VIENI A TRASCORRERE UNA GIORNATA DI PROFONDO BENESSERE...

TI ASPETTANO 350 MQ DI PURO PIACERE...
SAUNA, BAGNO TURCO, GRANDE VASCA IDROMASSAGGIO,
AREA RELAX E PALESTRA...

POI... DELIZIA IL TUO PALATO!
PRENOTA IL TUO PRANZO O LA TUA CENA AL NOSTRO RISTORANTE VISTA MARE...

APERTI TUTTO L'ANNO PER REALIZZARE OGNI TUO DESIDERIO





PRANZO DI NATALE PRANZO S. STEFANO



MENÙ DI PESCE

ANTIPASTI FREDDI

Alici Marinate
Insalata di Mare

ANTIPASTI CALDI

Cozze e Vongole alla marinara
Calamari ripieni alla griglia

PRIMI PIATTI

Risotto alla pescatora
Tagliolini alle Vongole

SECONDI PIATTI

Fritto misto
Spiedini misti
Insalata mista

Acqua, Vino, Dolce e caffè

€ 35,00

e' gradita la prenotazione



CENONE DI S. SILVESTRO CON MENU' ALLA CARTA

**L'OSTERIA - VIA PASCOLI, 21 - BELLARIA
TEL. 0541. 346016**

ISORA

Cogliamo l'occasione delle prossime feste natalizie per esprimervi tutta la nostra gratitudine per la fiducia accordataci. Auguri!

VIOLANTI

Isora, Mauro, Barbara, Giulia e Francesca

EA7
EMPORIO ARMANI

ARMATA DI MARE

càrrel

DOYLE

**E' INIZIATA LA NOSTRA IMPERDIBILE
VENDITA PROMOZIONALE!**

Dior

KRIZIA JEANS

b.young

DIADORA

TRUSSARDI
JEANS

EMPORIO ARMANI
UNDERWEAR AND SWIMWEAR

PENNY BLACK - PENNY PULL

Viale Ennio, 6 - 47813 Igea Marina (RN) - Tel. 0541 330266
Email: info@isora.it

AERONAUTICA
MILITARE

VERSACE
COLLECTION

IGEA MARINA

TUGA
café

Igea Marina
Centro



Vivi il Natale al centro del tuo paese!



OndeRiccioli
Cinzia
 coiffure unisex
 ed estetista
 ROSSI CINZIA



Via Tibullo, 65/C IGEEA MARINA Tel. 0541/330904



adesivi ■ decorazione veicoli e barche ■ vetrofanie
 cartellonistica ■ insegne ■ targhe ■ totem ■ espositori ■ stampa digitale ■ progettazione



" Da 15 anni diamo
 forma e colore alle Vostre idee "

Bellaria Igea Marina (RN) - via Mascagni, 26 - tel: 0541 349680 - mail: info@vivigraf.it - web: www.vivigraf.it



WWW.ELIOSBATTERIE.COM
 Produzione e Vendita Batterie:
 AUTO - AUTOCARRI - TRATTORI
 NAUTICA - GEL-AGM - MOTO
 C. ELEVATORI - TRAZIONE - ACCESSORI

ACCUMULATORI ELIOS
 Via Giovanni XXIII, 22 47814 Bellaria (RN)
 Tel. | Fax > (+39) 0541.343180 > info@eliosbatterie.com

ELIOS

BATTERIE

RIVENDITORE AUTORIZZATO



Allianz  RAS

Non ti sembra possibile
 poter "guadagnare"
 con la pensione?
 Eppure è così.

Perché le nuove regole sulla previdenza complementare entrate in vigore dal 1° gennaio 2007, con un anno di anticipo sui tempi previsti, prevedono importanti vantaggi fiscali.

Sistema Previdenza

Piano Individuale Pensionistico di tipo assicurativo - Fondo Pensione

È arrivato il momento.
 Di guadagnarci.

Allianz  RAS

Allianz RAS
 Bellaria-Cesenatico

Bellaria Igea Marina, Via Don Milani 23
 Tel 0541-344719 - Fax 0541-345798
 e-mail bellaria.cesenatico@allianzras.it

Ilario Cavallaro & Ercole Graziani



Estetica

Vanity Beach



Solarium

*Lo staff del Vanity Beach nell'augurarvi Buone Feste
vi ricorda che da noi potete trovare...*

- Pergamene regalo personalizzate
- Buoni regalo estetica e/o solarium
- Prodotti estetica per idee regalo
- Pacchetti benessere
- Promozioni e prove gratuite di cavitazione, radiofrequenza e luce pulsata per modellare il vostro corpo
- Pacchetti promozionali per trattamenti viso antirughe e illuminanti
- Abbonamenti solarium
- Tessera solarium studente -40% su prezzo di listino
- Abbronzatura spray (per essere perfettamente abbronzati in soli 30 secondi al 100% in modo naturale)
- Ricostruzione e copertura unghie in gel con decori in omaggio
- Estetica tradizionale (depilazione donna-uomo, pedicure, manicure, pulizia viso, ecc..)

Novità Natale 2009

CANDLE MASSAGE

Massaggio rilassante effettuato con olio caldo e profumato ricavato dalla candela per dolcissime coccole

LACCATURA SEMIPERMANENTE UNGHIE MANI-PIEDI

Smalto semipermanente per avere sempre unghie perfette e in ordine in tutti i colori moda

Esempi Idee Regalo

- Coccole al thè verde con peeling corpo allo zenzero e bacche di ginepro + massaggio rilassante con olio aromatizzato al thè verde
- Pacchetto mini relax con massaggio schiena + massaggio viso
- Pacchetto total body con manicure + pedicure + pulizia viso + peeling corpo e massaggio rilassante
- Pacchetto speciale viso con pulizia viso profonda + trattamento viso specifico + massaggio viso
- Pacchetto coccole profumate con candle massage + massaggio viso

Venite a trovarci, per voi un dolce regalo

**Orario continuato 9 - 21 - Via Panzini, 11/A - Bellaria Igea Marina
Tel. 0541 340132 - Cell. 331 6082928**

Il turismo che non ti aspetti

L'Happy hour e la felicità



di Elisa Savini

Per via della natura caotica e in costante mutamento della società moderna l'uomo ha imparato ed elaborato nuove modalità per approcciarsi al prossimo. Un esempio di quella che potremmo chiamare socialità moderna ci è data oggi dal concetto di Happy Hour. Nato in Inghilterra per promuovere il consumo di bevande in determinate fasce orarie di scarsa utenza, è un'usanza che si modifica a seconda delle zone e delle abitudini dei suoi abitanti. Il caso italiano esula infatti dal concetto originario di Happy Hour che prevede il consumo a prezzi

ridotti di bevande alcoliche e non. In Italia troviamo invece prezzi maggiorati giustificati dalla possibilità di servirsi da abbondanti buffet, appositamente predisposti. Per via del successo riscosso dall'iniziativa, l'Happy Hour è stato per anni caldamente approvato. Solo di recente è stato messo al bando per via delle conseguenze dovute all'eccesso di consumo di alcol. L'aperitivo trova nel Belpaese la sua massima espressione il sabato e la domenica nella fascia oraria 18-20, per questo viene comunemente identificato con il più nostrano concetto di aperitivo. È un modo per incontrarsi una volta esauriti gli obblighi quotidiani e la domenica in particolare si configura come una sorta di augurio per la settimana che andrà a cominciare. Si lasciano alle spalle pensieri e preoccupazioni e ci si concentra solo sulla socialità intesa come comunicazione fine a se stessa.

Accade però che sotto la superficie di quello che etichettiamo come evento di socialità si celi un significato più profondo, non direttamente carpiabile, ma non per questo meno importante. Facendo un piccolo sforzo immaginativo potremmo infatti identificare l'Happy Hour con i rituali di aggregazione presenti in tutte le società. Espletati di volta in volta in modo diverso, i rituali di aggregazione, come tutti i riti di passaggio, servono a variare una determinata situazione. La modificazione dell'individuo che li compie è l'elemento chiave ed il fine ultimo di questa particolare tipologia di rito. Lungi dall'essere una bevuta colossale che precede la cena, l'Happy Hour e l'aperitivo si configurano così come particolari modalità che l'uomo moderno elabora per sopperire alla mancanza di rapporti sociali genuini. È una triste realtà, infatti, che la società mo-

derna sia oberata da relazioni interpersonali di scarsa qualità, dettate soprattutto dalle contingenze del vivere quotidiano. Ritagliarsi un piccolo spazio per sé al di fuori dall'ambiente familiare e lavorativo diventa così per l'individuo un'impellente necessità che viene soddisfatta attraverso l'incontro spontaneo con altri che a loro volta sono alla ricerca del medesimo risultato. Ovvero sentirsi parte di un gruppo ben determinato di individui che condividono le medesime caratteristiche.

Partendo da questo punto di vista possiamo così allontanarci dalle teorie che vedono l'Happy Hour come una sorta di bacchanale e non considerarlo più come qualcosa di deviante per l'uomo, ma come una modalità particolare e tipica dell'occidente di evadere dalle gabbie del vivere quotidiano e di inserirsi in una collettività di individui che adottano lo stesso metodo per sentirsi spensierati, spontanei e perciò felici.

PISCINE CAMPANA & OTTAVIANI

COSTRUZIONE PISCINE E VASCHE IDROMASSAGGIO
IN CEMENTO ARMATO E PREFABBRICATE
(CHIAVI IN MANO)
ASPIRAPOLVERE CENTRALIZZATI
ASSISTENZA TECNICA, PRODOTTI CHIMICI,
DEPURAZIONE ACQUE, SALE

Via Ravenna, 197 A
Tel. E Fax 0541.347305 - 47814 BELLARIA (RN)

SISTEMI DI SICUREZZA ALARMPOINT

ANTIFURTO - ANTINCENDIO - TV C.C. - DOMOTICA
ASSISTENZA 24 su 24

Tel. 0541.330819 Cell. 348.9113259
info@alarmpoint.it

Via Teano, 26 - 47814 Bellaria Igea Marina - RN

TECNOGELO

assistenza tecnica per bar ristoranti e alberghi
celle frigorifere
fabbricatori di ghiaccio - refrigerazione industriale

Daniele Gobbi - Igea Marina
338 7289629

Marco Colonna - Viterbo
338 6098056

Via Orsoletto, 88 - 47900 Viterbo (RN)
e-mail: tecnogelo@libero.it

NOLEGGI... ...ONE

di Montanari Gianluca e Roberto

VIA ARNO, 59
47814 BELLARIA

RIPARAZIONE BICICLETTE

Ritiro e riconsegna
mezzi da riparare gratuiti

Biciclette di cortesia

Aperto tutto l'anno

Chiuso i festivi

PER PRENOTARE UNA RIPARAZIONE: 328.9633513

Le Pillole di salute di Ketty Campana e Andrea Neri

Il Colpo di frusta o Whiplash

È un meccanismo di trasferimento di energia al collo tramite un fenomeno di accelerazione o decelerazione. Può verificarsi con un tamponamento, un impatto laterale o altri incidenti come ad esempio un tuffo o una caduta. Può causare lesioni ossee o dei tessuti molli che creano varie problematiche che inizialmente non vengono evidenziate, ma col passare del tempo a volte anche anni possono manifestarsi e dare dei seri problemi. Si classificano in 4 gradi a seconda dei disturbi presenti: Grado 1° presenta dolore e rigidità del tratto cervicale. Grado 2° presenta disturbi cervicali, dolori muscolari e riduzione del movimento del capo. Grado 3° presenta i sintomi del grado precedente con associati segni neurologici quali diminuzione dei riflessi profondi e disturbi sensoriali come vertigini, cefalee e disturbi visivi. Grado 4° presenta tutti i sintomi dei precedenti gradi con l'aggravante di



possibili ernie discali, fratture e lussazioni vertebrali. Più l'intervento è tempestivo e mirato più la prognosi è favorevole poiché un colpo di frusta non trattato può creare problematiche croniche nel tempo. Queste

problematiche comprendono: Frequenti mal di testa, alterazioni del sonno, alterazioni del campo visivo e dell'equilibrio, nausea, vomito, acufeni cervico-brachialgie, disturbi della colonna (special-

mente del tratto lombare e sacrale) e squilibri posturali. Il trattamento non si riduce al solo uso del collare ma deve necessariamente essere integrato con terapia manuale effettuata da un Fisioterapista o da un Osteopata, con esercizio terapeutico mirato al mantenimento della mobilità e al ripristino della corretta postura, con il controllo dell'infiammazione e del dolore effettuato tramite terapia farmacologica in collaborazione con il medico curante.

FISIOTERAPIA

via Ravenna 148

specialisti per la tua salute e il tuo benessere
ANCHE A DOMICILIO

I NOSTRI SERVIZI:

ULTRASUONI - TENS DIADINAMICHE - LASER PUNTALE - PRESSOTERAPIA - HYDROELETTROFORESI
RIEQUILIBRIO POSTURALE METODO PANCAFIT - BENDAGGIO FUNZIONALE - MASSAGGIO SPORTIVO
MASSAGGIO LINFODRENANTE - MASSAGGIO ANTICELLULITE - MASSAGGIO RILASSANTE
PREVENZIONE E CURA DELL'INCONTINENZA - RIEDUCAZIONE POST INTERVENTO - OSTEOPATIA

BELLARIA IGEA MARINA - via Ravenna 148 / 340.3044180 - 339.8924233

L'altro Natale

Missione Africa: in Etiopia 15 under 20 bellariesi e igeani

Il 28 dicembre partiranno in 15 alla volta dell'Africa. Don Claudio, parroco di Bellaria Monte, Anna Maria Caucci, Rolando Filonzi e la moglie Lucia accompagneranno un gruppo di ragazzi di età compresa tra i 16 e i 20 anni in Etiopia. Tra Addis Abeba e Kofele, i ragazzi verranno a conoscenza di una cultura totalmente differente dalla loro, assimileranno gli usi e costumi di questa gente vivendoci a stretto contatto giorno dopo giorno. Sarà sicuramente un'esperienza forte, in grado di scuoterli sin nel profondo. Visitando i vari centri missionari, gli orfanotro-

fi, le scuole, le case, i ragazzi saranno chiamati ad agire in prima persona, a sporcarsi le mani mettendo in gioco tutto se stessi. Distribuiranno indumenti e cibi ai numerosi nullatenenti, organizzeranno giochi per i bambini, si dovranno adattare a qualsiasi situazione. Di ritorno il 10 gennaio, sarà interessante parlare direttamente con loro di questa esperienza e *Il Nuovo* non mancherà di farlo.

Un grande ringraziamento viene rivolto dai protagonisti a Paola dell'agenzia viaggi Boari per l'enorme disponibilità mostrata e ad Allianz-Ras Bellaria che ha regalato ai ragazzi maglie e cappellini per questo viaggio.

Elena Monti



In alto da sinistra: Stefania Filonzi; Nicoletta Russo; Mary Lancieri; Emilie Gualtieri; Giorgia Lanciotti; Chiara Campedelli; Eleonora Re; Francesco Loi.

In basso da sinistra: Rolando Filonzi; Lucia Pinna; Don Claudio Comanducci (Parroco della Chiesa Santa Margherita di Bellaria Monte).

Assenti nella foto: Anna Maria Caucci; Cesare Tramontano; Alessandro Pironi; Francesca Barosi.

UNA MANO
PER LA RIPRESA
50 MILIONI
di Euro
a favore di
FAMIGLIE e IMPRESE

- Sei un **imprenditore** e hai bisogno di nuovi **finanziamenti** per investire nella tua azienda?
- Vuoi **migliorare** la situazione patrimoniale della tua **impresa**?
- Sei in **cassa integrazione**?
- La **rata del tuo mutuo** è diventata troppo pesante?

Da oggi puoi contare su soluzioni nuove e concrete.

Per maggiori informazioni potete rivolgervi alla Filiale più vicina di Romagna Est oppure consultare il sito www.romagnaest.it

Capodanno 2010

Osteria
Tirabuscio'
Piatti Tipici Romagnoli

piazza Matteotti, 22 - Bellaria
tel. 0541 346706 - e.mail: castelli@hotmail.it

Cenone di San Silvestro

Antipasto:
Carpaccio di bresaola, grana e rucola

Primo:
Strozzapreti radicchio e speck

Secondo:
Tagliata di manzo con radicchio, pancetta e aceto balsamico

Contorni:
Patate al forno - Lenticchie

Dolce:
Tiramisù della casa

Vino San Valentino (merlot)
Acqua, Caffè, Frutta

1 bottiglia ogni 4 persone
(per il brindisi di mezzanotte)

Euro 50,00



**DICEMBRE
2009**

GRUPPO GLI SPECIALIZZI
WWW.GLISPECIALIZZATI.IT

SPENDIBENE

DETERSIVI • PROFUMI • CASALINGHI

Viale Panzini, 12 - BELLARIA



ANTICA ERBORISTERIA

SHAMPOO

ML. 250

€ 0,90



MENTADENT P

DENTIFRICIO ML. 75

€ 0,90



LABELLO

BURROCACAO

CLASSICO/ROSA/AI FRUTTI

€ 0,90



SVELTO

DETERSIVO PIATTI

ML. 1000

€ 0,90



DIXAN FUSTO

DETERSIVO LAVATRICE

40 MISURINI

€ 8,99

STENDIBIANCHERIA



IN RESINA CON ALI

€ 13,90

SPECIALE PROFUMI SCONTO 33 %

ACQUA DI GIO' UOMO ML. 50

D & G LIGHT BLU UOMO ML. 40

D & G UOMO CLASSICO ML. 40

ETERNITY DONNA ML. 100

D & G CLASSICO DONNA ML. 50

D & G ONE DONNA ML. 50

ETERNITY UOMO ML.100

D & G ONE UOMO ML. 50

CK ONE ML. 100

MIRACLE LANCOME DONNA ML. 30

D & G LIGHT BLU DONNA ML. 50

ARMANI CODE DONNA ML. 50

Con i nostri migliori

Auguri

**TI REGALIAMO 5 EURO
DA SPENDERE IN GENNAIO**

REGOLAMENTO PRESSO IL PUNTO VENDITA

APERTO TUTTI I GIORNI

DALLE ORE 8,00

ALLE ORE 12,45

DALLE ORE 15,30

ALLE ORE 19,30

DOMENICA E FESTIVI CHIUSO

(IL MARTEDI POMERIGGIO SIAMO APERTI)

La vita è davvero bizzarra. Ci stringe amovoltamente tra le sue avvolgenti braccia e, un istante dopo, ci agguanta con gli artigli di un falco per condurci in luoghi impervi e sconosciuti: un giorno qualunque, una semplice distrazione, una maledetta coincidenza, e tutte le certezze si sbriciolano e crollano all'improvviso, spazzate via come polvere al vento. Sembra tutto finito, distrutto e invece, come per incanto, ci si trova, forse per la prima volta, a percepire la realtà nei suoi colori più intensi ed autentici, ci si riscopre finalmente uomini, diversi fisicamente, certo, ma anche più veri, più consapevoli, più sensibili. E, forse, è proprio questo il segreto dell'handicap: una vita da costruire nuovamente, reinventare, costellata da ostacoli apparentemente insormontabili, dietro ai quali si cela però la vera essenza dell'impercettibile cammino di ogni singolo uomo.

Ci sono persone che, con grinta e coraggio, hanno saputo trasformare la "ferita" in linfa vitale, per se stessi e per tutti coloro che li circondano. Noi, de *Il Nuovo*, abbiamo avuto l'enorme piacere di conoscere alcuni di questi splendidi protagonisti.



Il Futuro ritrovato

"Aiutare gli altri per aiutare noi stessi" ovvero nessuna diversità ma tanta voglia di fare, vivere e divertirsi. Ecco il motto e la filosofia della Asd Muovitinsport, giovane e caparbia associazione bellariense.

di Licia Piccinini

la società".

Quali le attività? "Il nostro sport principale è l'handbike (carrozine da corsa) - prosegue Cicconetti - sino a febbraio 2009 eravamo iscritti al CIP (Comitato Italiano Paralimpico); poi, tutte le asso-

scir a formare una bella squadra locale di basket in carrozzina: due nostri associati (Giuliano Bonato e Stefano Martinini) giocano già a pallacanestro nella squadra di Imola e partecipano addirittura al



Sono i ragazzi della **Asd Muovitinsport** di Igea Marina, un'associazione dilettantistica costituita nel 2007 con l'obiettivo di favorire, attraverso lo sport, la reintegrazione alla vita sociale delle persone colpite da traumi o malattie varie.

Ne parliamo con il vice-presidente Giovanni Cicconetti. "Abbiamo fondato questo gruppo sportivo - esordisce - per esperienza diretta, in quanto abbiamo constatato personalmente gli enormi benefici psicofisici derivanti dall'attività sportiva. Seppur in questi ultimi venti anni, la considerazione della disabilità è notevolmente cambiata, alcuni ragazzi con ridotta deambulazione spesso non hanno il coraggio di uscire di casa, per una sorta di celata vergogna o incomprensibile sensazione di colpa. L'associazione è nata perché, grazie allo sport, noi tutti abbiamo ritrovato fiducia nelle nostre capacità e, al contempo, abbiamo riallacciato nuovamente il rapporto con

ciazioni di handbike sono passate alla FCI (Federazione Ciclistica Italiana). Pertanto, ora siamo ciclisti a tutti gli effetti! Quest'anno, in maggio, abbiamo pure organizzato all'interno della manifestazione "Maratonina dei Laghi" una gara di handbike, che ha visto alla partenza ben 16 atleti, tra i quali Francesca Porcellato, una pluri-campionessa paralimpica mondiale. Oltre a questa disciplina, pratichiamo anche il tennis in carrozzina: uno sport stupendo che offre ai diversamente abili l'opportunità di giocare con persone senza deficit fisici. Sergio Bartolini, il presidente, ha addirittura partecipato a vari campionati internazionali, disputati in diversi campi europei".

"Ci dilettiamo pure sugli sci che pratichiamo con un apposito ausilio (monosci). Qui - ci riferisce entusiasta il dirigente dell'Associazione igea - cadono le barriere architettoniche, è davvero formidabile! Uno dei nostri sogni è riu-

campionato italiano".

Tante storie, tante vicissitudini differenti, legate assieme dalla voglia di ricominciare. Conosciamo, attraverso le parole di Cicconetti, alcuni di questi incredibili protagonisti. "Tonino Carusillo, caduto da un albero all'età di 13 anni, ora è uno dei nostri atleti di punta. Nel 2004 ha fatto parte della Nazionale Paralimpica,

mentre nel 2006 è arrivato quinto assoluto al Campionato Nazionale di handbike, primo alla Maratona del Piceno e nono alla Maratona di Roma; il presidente Bartolini, vittima della "strada" nel lontano 1989, è giunto terzo alla Maratona di Torino nel 2006. Personalmente, ho vinto la Maratona di Venezia nel 2006, a soli due anni di distanza dal terribile incidente sul lavoro che ha cambiato radicalmente la mia vita. Ottimi atleti, nonché persone splendide, sono Giuliano Bonato e Stefano Martinini".

Progetti, sogni, riflessioni in generale? "IL problema dello sport per disabili - commenta Cicconetti - sono le attrezzature molto costose. A tal proposito, grazie ai nostri sponsor siamo riusciti a comprare una handbike, che sarà utilizzata da chiunque abbia il desiderio di avvi-



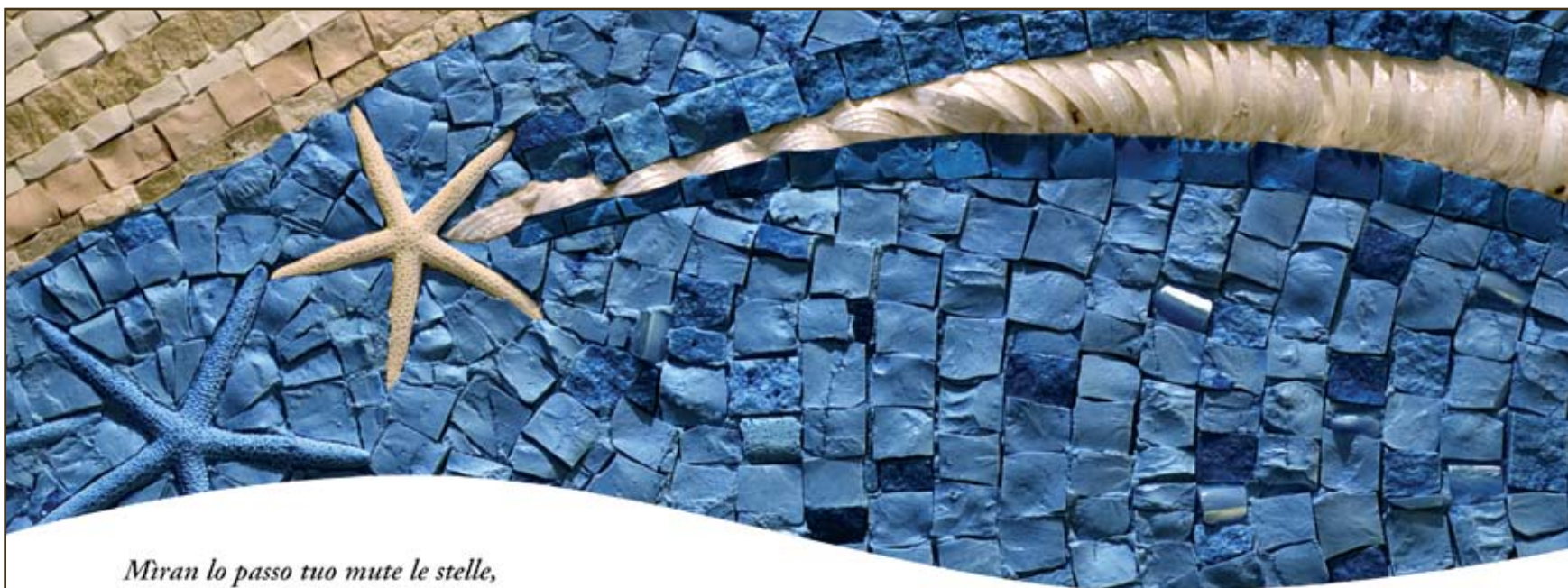
cinarsi a questa avvincente attività (vedi sito www.muovitinsport.it). Il principale ostacolo che attanaglia le persone con deficit fisici sono, comunque, le barriere architettoniche. Per questo motivo la nostra Associazione ha promosso il "Progetto Itinerari Eco-Accessibili" che, con il patrocinio della Provincia di Rimini, verificherà il grado di accessibilità di tutte le strutture alberghiere, ristoranti, bar, parchi tematici della Riviera romagnola. Tutto questo è stato ideato - conclude il presidente - per dar seguito al progetto, iniziato due anni orsono, della "Spiaggia Libera Tutti".

Con il diritto e le leggi sono state rimosse alcune barriere architettoniche. Con l'esempio e la caparbia di questi atleti, speriamo, si dissolvano definitivamente tutte le "barriere culturali" presenti ancora, ahimè, in alcuni reconditi spaccati della società. In bocca al lupo ragazzi e complimenti a tutti!

Scarpe e accessori per bambini
 Viale Pascoli 37 Bellaria Igea Marina Tel 0541.340922

CIEFFE snc
 SHOPPERS PER BOUTIQUES E NEGOZI
 La tua immagine in movimento
 Via Gagliani 5/A - Tel./Fax 0541 330930 www.cieffesnc.it
 IGEA M. - Zona Artigianale Bordonchio info@cieffesnc.it

PC SPACE
 di Massimo Domeniconi
 Vendita Computer
 Assistenza a domicilio
 Hardware e Software
 Via virgilio, 69 Igea Marina (RN)
 massimo.domeniconi@fastwebnet.it
 www.pc-space.it Tel. 3473129169
 P.IVA 03797510405



*Miran lo passo tuo mute le stelle,
 e'l firmamento di stupor s'incanta,
 la meraviglia esclaman le più belle,
 che cotanto splendor niuna vanta.*

STELLA COMETA
 di Gian Franco D'Andrea

Auguri! *duemiladieci*



• tre piscine • termarium • centro fitness • baby club • centro medico

**La città dello sport a
 Bellaria - Igea Marina**



info & prenotazioni: tel: 0541.332184 - www.gelsosport.it

4000 mq. di sport nel parco del gelso s.s. 16 adriatica, uscita bellaria igea m. - bordonchio

VERI AFFARI
**appartamenti
 casette a schiera**

Bellaria - Igea Marina

la tua casa
 a partire da **2.000€** al mq.
 con pagamenti personalizzati
 super vantaggiosi!

Info:
0541.679343
348.8052319

Ritira il Magazine e visita:
www.coopcmv.com

COOPERATIVA
 MURATORI
 DI VERUCCHIO